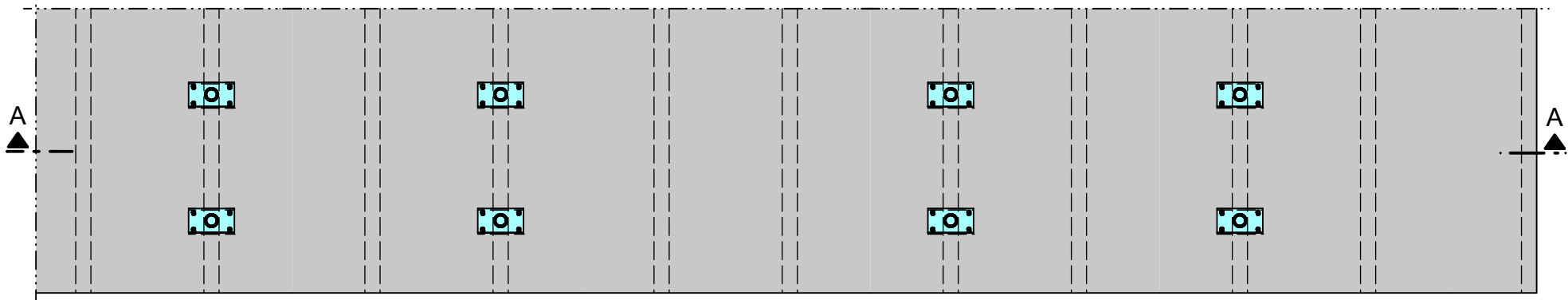
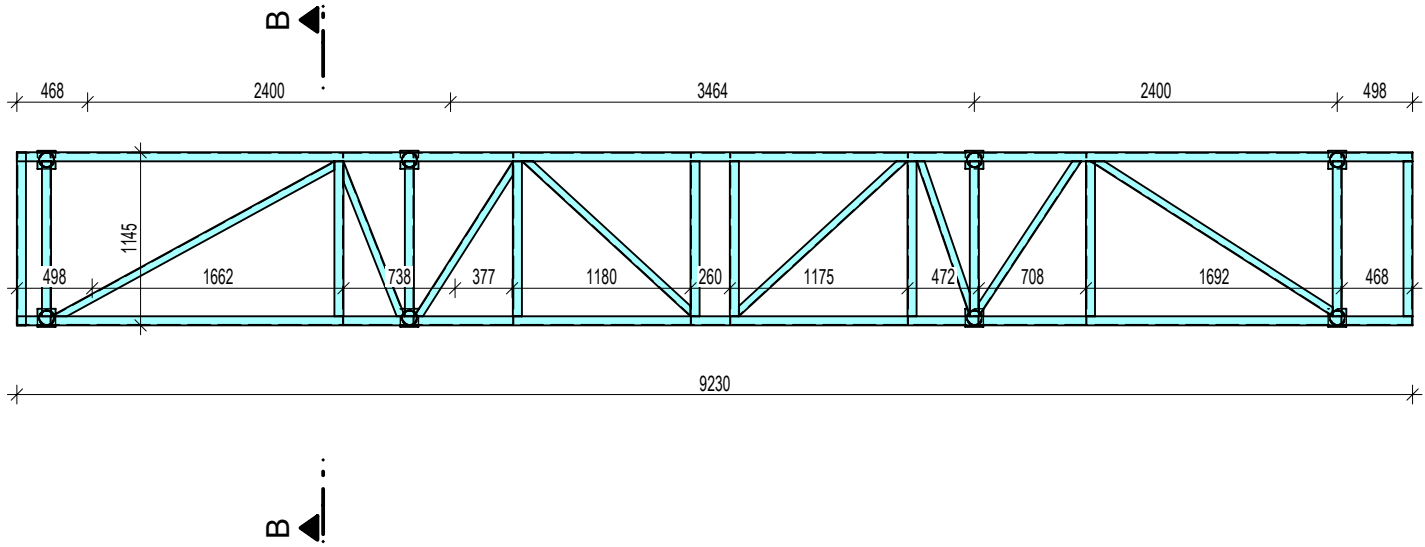


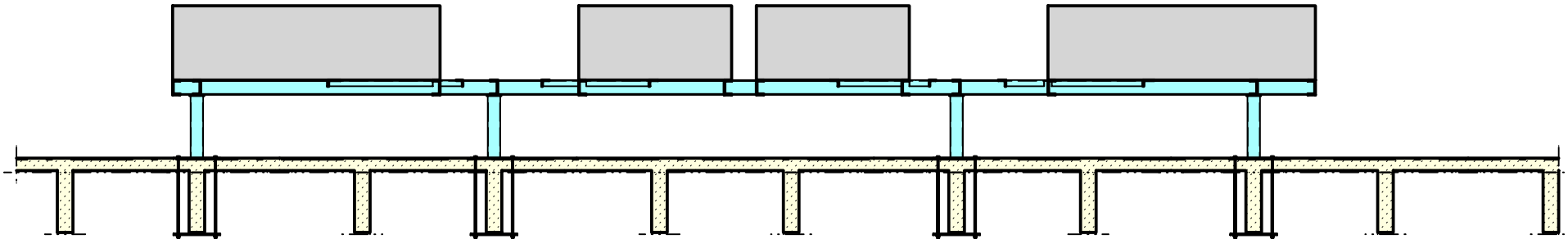
Řez I - I



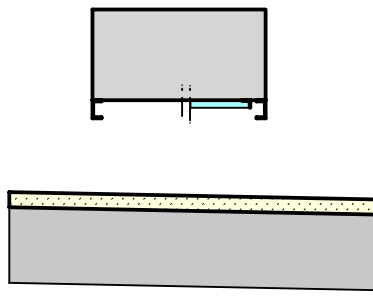
Řez II - II



Řez A - A



Řez B - B



MATERIÁL - OCEL S235


TŘÍDA PROVEDENÍ EXC2 PODLE ČSN EN 1993-1-1:2005/A1:2014 PŘÍLOHA C.

POZNÁMKA - OCELOVÉ KONSTRUKCE

NÁVRH OCELOVÉ KONSTRUKCE JE ZPRACOVÁN V PODROBNOSTECH ODPOVÍDAJÍCÍ ZADÁVACÍ DOKUMENTACI STAVBY. PRO TENTO ÚČEL MŮŽE BYT DOKUMENTACE POULŽITA. DOKUMENTACE BUDE PODKLADEM PRO ZPRACOVÁNÍ DALŠÍCH STUPŇŮ PROJEKTOVÉ DOKUMENTACE, ZEJMÉNA DOKUMENTACE PRO PROVEDENÍ STAVBY A DILENSKÉ DOKUMENTACE OCELOVÝCH KONSTRUKCÍ.

PŘED VÝROBOU OCELOVÉ KONSTRUKCE SE MUSÍ PROVÉST ZAMĚŘENÍ STÁVAJÍCÍCH KONSTRUKCÍ. BUDOULÍ OCELOVÉ KONSTRUKCE V KOLIZI SE STÁVAJÍCÍMI KONSTRUKCEMI (ZJIŠTĚNO ZAMĚŘENÍM), MUSÍ SE KONSTRUKČNÍ NÁVRH UPRAVIT DLE ROZĚRŮ STÁVAJÍCÍCH KONSTRUKCÍ NA STAVBĚ. PŘESNÁ PŮDORYSNÁ POLOHA KOTEVNÍCH MÍST K TT PŘEDPJATÉMU PANELU VYPLYNE ZE STAVEBNÍCH VÝKRESŮ A PŘESNÉ POLOHY TT PANELU (POLOHA A TOZTEČ BETONOVÝCH STOJIN) - NUTNO ZAMĚŘIT.

Revize	Popis revize	Datum revize
--------	--------------	--------------

		<b>AQUA PROCON s.r.o.</b> Projektová a inženýrská společnost Palackého tř. 12, 612 00 Brno tel.: +420 541 426 011 E-mail: info@aquaprocon.cz www.aquaprocon.cz
Vedoucí projektu	Ing. Aleš Mucha	
Vedoucí dílčího projektu	-	
Zodpovědný projektant	Ing. Petr Havel	
Vypracoval	Ing. Petr Havel	
Kontroloval	Ing. Bořek Čerbák	

Investor	Vodárenská společnost Tábořsko s.r.o.	
Objednatel	Vodárenská společnost Tábořsko s.r.o.	

Formát	6 x A4	Měřítko	1:50	Stupeň	DPS	Datum	05/2023	Zakázkové číslo	1590521-50
--------	--------	---------	------	--------	-----	-------	---------	-----------------	------------

Projekt			ZPRACOVÁNÍ ČISTÍRENSKÝCH KALŮ AČOV TÁBOR		
D - Dokumentace objektů a technických a technologických zařízení			D.1 - Dokumentace stavebního nebo inženýrského objektu		
D.1.1 - STAVEBNÍ ČÁST					
Priloha			Souprava		
OK PRO DOČASNĚ PŘEMÍSTĚNÉ CHLADIČE			Revize		
			Číslo přílohy		
			D.1.1.120		
			0		